

SU IZAN NAHI
Metrokoadroka sormen laborategia

FITXA TEKNIKOA

(Abajo en castellano)

Iraupena: **60 min.**

Muntaia denbora: **4 ordu**

Desmuntaia denbora: **ordu 1**

Espazio eszenikoa: **7 m** zabaleran x **6 m** sakoneran, italiar eran aforatua 3 patarekin.

ARGIZTAPENA

(Ikus plano)

- 18 PC 1 kw
- 2 Recorte 15/30°
- 3 PAR 64 cp60
- 2 PAR 64 cp61
- 7 PAR 64 cp62
- 2 Panorama 1 kw
- 24 dimmer kanal

- 2 kale-dorre

- DMX eszenatokian, eskubiko sorbaldan.
- Argi mahaia konpainiaren esku.

SOINUA

- Soinu difusiorako estereo sistema.
- 2 monitore.
- 2 Mikrofono dinamiko (58).
- L/R seinalea eszenatokitik bidaliko da XLR-an.

Duración: **60 min.**

Tiempo de montaje: **4 h.**

Tiempo desmontaje: **1 h.**

Espacio escénico: **7 m boca x 6 m fondo**, aforado a la italiana con 3 patas.

ILUMINACION

(Ver plano)

- 18 PC 1 kw
- 2 Recorte 15/30°
- 3 PAR 64 cp60
- 2 PAR 64 cp61
- 7 PAR 64 cp62
- 2 Panorama 1 kw
- 24 canales dimmer

- 2 estructuras de calle

- DMX en escenario en hombro derecho.
- Mesa de luces a cargo de la compañía.

SONIDO

- Equipo de sonido estéreo.
- 2 monitores.
- 2 micrófonos dinámicos (58).
- Señal L/R enviada desde escenario en XLR.

Kontaktua

Javier Barandiaran

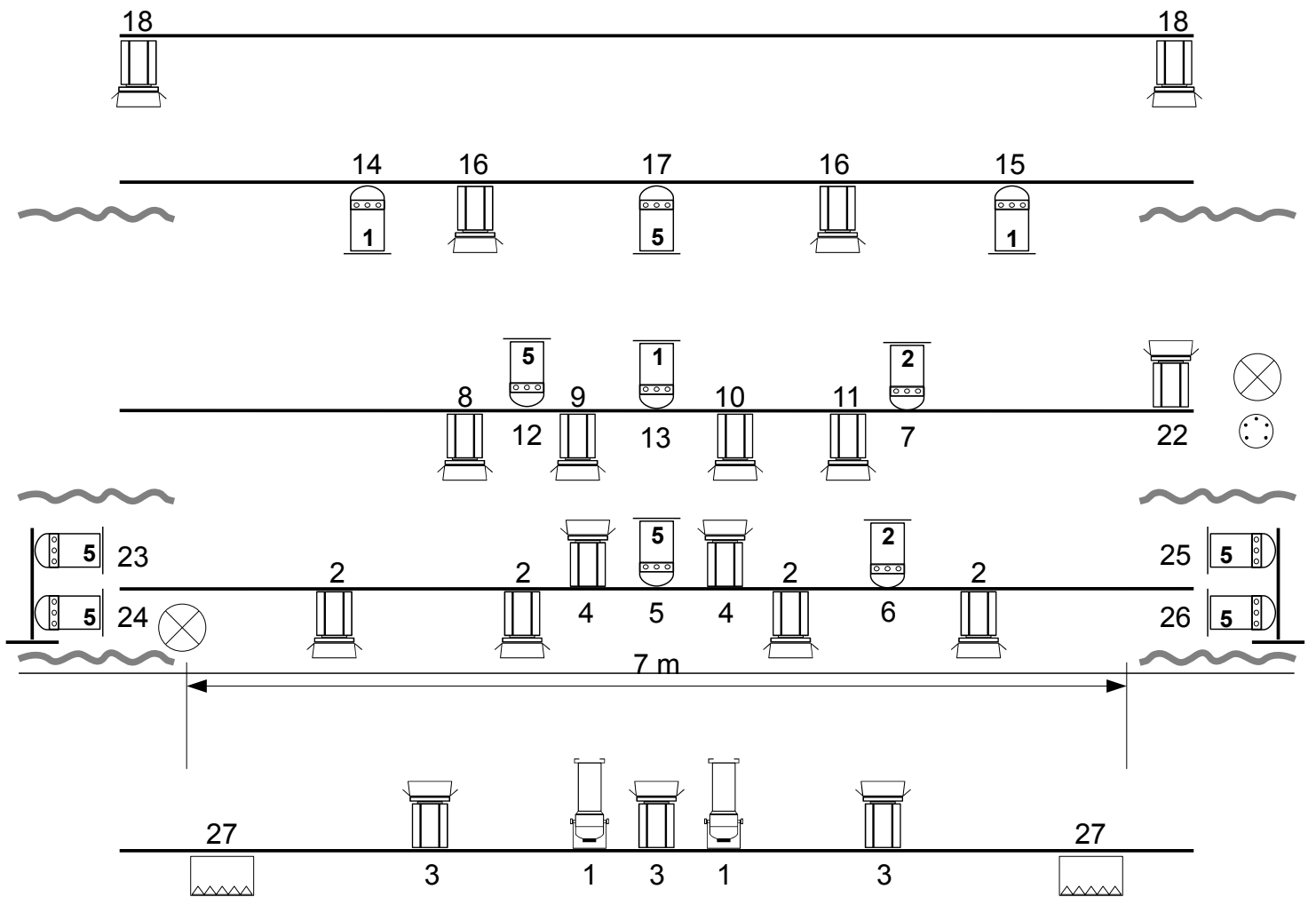
666 33 04 19

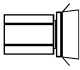
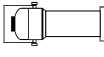
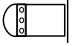
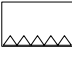


yihadbar@hotmail.com

Ander Fernández

627 22 89 34

andernauta@gmail.com



18		PC 1 kW
2		REC 1 kW 15°-30°
12		Par 64
2		Panorama 1 kW
		DMX eszenatokian
		Direktoa

SU IZAN NAHI

Metrokoadroka sormen laborategia

Javier Barandiaran
666 33 04 19
yihadbar@hotmail.com

Ander Fernández
627 22 89 34
andernauta@gmail.com